



Das Auto.

Ограниченная серия Style





*Перво*Классно

Polo Style. Стиль обладает магическим действием. Перед вами пример того, как малые на первый взгляд детали полностью меняют восприятие, создавая оригинальный облик.

Не только снаружи, но и внутри Polo Style демонстрирует высокое чувство стиля. Комфортные сиденья радуют комбинированной обивкой из ткани Austin черно цвета и алькантары на внутренних боковинах с контрастной прострочкой цвета серый Art Grey. Она же встречается на кожаной отделке трехспицевого рулевого колеса и окантовке тканевых ковриков. Хромированная отделка элементов на передней панели и металлические накладки на педали довершают цельный образ. А магнитола RCD210 и кондиционер послужат для полного ощущения комфорта.

Исполнение

Polo Style – нечто особенное, и это понятно с первого взгляда. Во всем чувствуется безупречный вкус, будь то специальный коричневый цвет кузова Toffee с эффектом металлик и контрастирующие черные зеркала заднего вида или легкосплавные колеса Riverside и хромированная окантовка на решетке радиатора и воздухозаборнике.

Вы будете впечатлены и содержанием этого красавца, ведь в его арсенале 4-дверный кузов, полный электропакет, противотуманные фары со статичным поворотным светом, электроподогрев сидений и многое другое, что делает этот Polo отличным спутником.



Элегантные алюминиевые накладки на пороги с логотипом Style уже при посадке в автомобиль задают нужное настроение. Кроме того, они предохраняют кузов от царапин.



Легкосплавные колеса Riverside с диаметром 15 дюймов и шинами 185/60 R15 подчеркивают уверенный внешний вид Polo Style.

Светодиодная подсветка номерного знака гарантирует отличную видимость и обладает лучшей энергоэффективностью в сравнении с обычными лампами.



Хромированная окантовка решетки радиатора – заметная отличительная черта Polo Style. Она прекрасно гармонирует с черной лакированной поверхностью ламелей, формируя спортивный и элегантный облик автомобиля.



БлагоРодно

Golf Style. Снаружи или внутри – настоящее качество определяется безошибочно. Особенно если послем стилия выступает такой яркий автомобиль.

Исполнение

Golf Style – прекрасная демонстрация эксклюзивности и истинных ценностей. Этот автомобиль впечатляет уникальным цветовым сочетанием глубокого синего перламутра Moonlight на кузове и черного лака на зеркалах заднего вида. Легкосплавные 16-дюймовые колеса Mugello, хромированная окантовка на воздухозаборнике и окаймленные хромом противотуманные фары служат превосходным продолжением выбранной стилистической линии. И, конечно, Golf Style убеждает отличной оснащенностью, будь то 4-дверный кузов с полным электропакетом, омыватель фар или светодиодная подсветка заднего номера и датчики света и дождя.

Омыватель фар не только эффектен, но и эффективен, поскольку способен улучшить видимость в плохую погоду и повысить вашу безопасность. На стороне безопасности и комфорта выступают обогреваемые форсунки омывателя лобового стекла, сигнальная лампа уровня омывающей жидкости и электроподогрев передних сидений.



Боковые зеркала заднего вида с интегрированными указателями поворота оснащены электроприводом регулировки и электрообогревом, что гарантирует отличную видимость даже в морозные дни. Окрашенные в черный цвет, они элегантно контрастируют с цветом кузова.



Стильный облик Golf Style находит свое продолжение и в интерьере. Здесь вас встречают комфортные сиденья с комбинированной обивкой из ткани Austin черного цвета с джинсовой фактурой и алькантары с серой прострочкой Art Grey, рулевое колесо с кожаной отделкой и функцией управления музыкой и многофункциональным дисплеем Plus, а также практичный и удобный центральный подлокотник – оба также с контрастной серой прострочкой. Хромированная отделка на органах управления вносит яркие стилистические акценты, а тканевые коврики с серой окантовкой, аудиосистема RCD310 и двузонный климат-контроль очаровывают атмосферой комфорта.



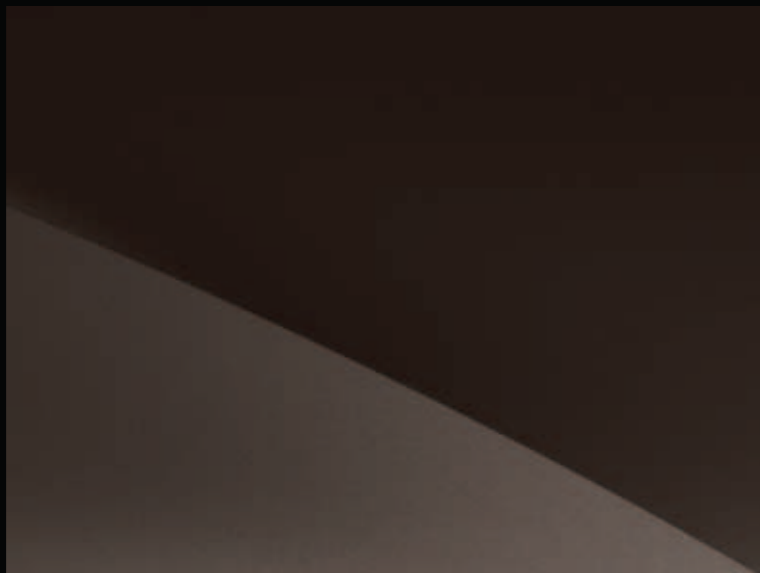
В дополнение к рулевому колесу отделку из кожи тонкой выделки вы с благодарностью встретите на рукоятках рычагов переключения передач и стояночного тормоза.



Благородный металл на педалях неизменно привлекает взгляд, а противоскользящие накладки обещают оптимальный контроль.

Цвета и отделка

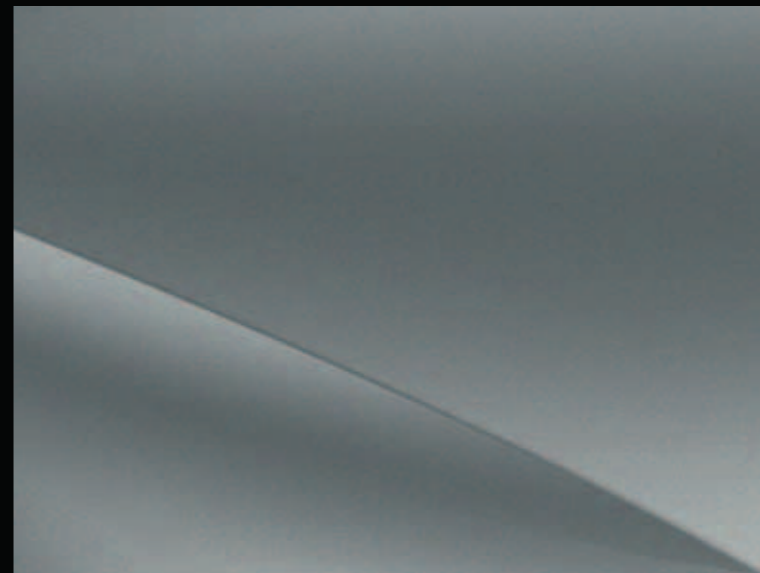
Эксклюзивные варианты окраски кузова для моделей Style как нельзя лучше выразят вашу индивидуальность. Не имеет значения, какой вариант вы в итоге выберете, превосходное качество материалов и отделки обеспечено вам в любом случае.



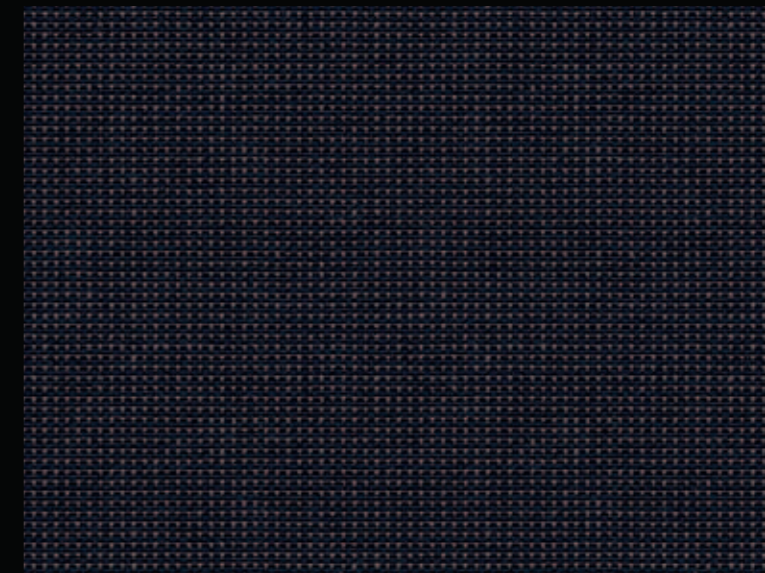
Коричневый Toffee, металлик | 4Q *



Синий Moonlight, перламутр | C7 **



Серебристый Reflex, металлик | 8E **



Ткань Austin,
черный Denim / Алькантара, титаново-черный | 35

Приведенные здесь изображения цветов кузова и обивок следует рассматривать только в качестве ориентира, поскольку полиграфическими средствами невозможно полностью передать насыщенность цвета и блеск лакокрасочного покрытия, а также истинную красоту отделки.

* Polo Style
** Golf Style

Ограниченная серия Style

© ООО «Фольксваген Груп Рус»

www.volkswagen.ru

Изображенные в настоящем каталоге автомобили частично укомплектованы дополнительным оборудованием, поставляемым за отдельную плату.

Все данные по комплектации и техническим характеристикам основаны на нормативах, установленных для германского рынка.

ООО «ФОЛЬКСВАГЕН Груп Рус» сохраняет за собой право на внесение изменений в комплектации автомобилей без предварительного уведомления. Для уточнения комплектаций автомобилей и получения дополнительной информации обращайтесь к официальным дилерам Volkswagen в вашем регионе.

TSI®, TDI® и DSG® являются зарегистрированными торговыми марками концерна Volkswagen AG или других предприятий группы Volkswagen в Германии и других странах.

Все сведения соответствуют состоянию на момент подписания каталога в печать.

Отпечатано в России, октябрь 2011

Номер для заказа: STYLE-KT-2011

В салоне официального дилера Volkswagen



ГЕНЕРАЛЬНЫЙ ПАРТНЕР