



ГЕНЕРАЛЬНЫЙ ПАРТНЕР



Das Auto.

## Golf Plus

© ООО `Фольксваген Груп Рус`  
[www.volkswagen.ru](http://www.volkswagen.ru)

Изображённые в настоящем каталоге автомобили частично укомплектованы дополнительным оборудованием, поставляемым за отдельную плату. Все данные по комплектации и техническим характеристикам основаны на нормативах, установленных для германского рынка. Все сведения соответствуют состоянию на момент подписания каталога в печать. ООО `ФОЛЬКСВАГЕН Груп Рус` сохраняет за собой право на внесение изменений в комплектации автомобилей без предварительного уведомления. Для уточнения комплектаций автомобилей и получения дополнительной информации обращайтесь к официальным дилерам Volkswagen в Вашем регионе.

TSI®, TDI® и DSG® являются зарегистрированными торговыми марками концерна `Volkswagen AG` или других предприятий группы `Volkswagen` в Германии и других странах.

Отпечатано в России, ноябрь 2011  
Номер для заказа: GOP-КТ-3-2011

В салоне официального дилера Volkswagen



## Golf Plus





## автомобиль, 1 000 граней

Тот, кто ценит свободное пространство, прекрасно почувствует себя в Golf Plus. Ведь этот автомобиль привлекает не только просторным салоном и многочисленными возможностями трансформации, но и продуманным дизайном и всеобъемлющей концепцией безопасности.

Говоря проще, он предлагает больше, чем другие. Больше простора, больше функциональности, больше динамики, больше комфорта. И, разумеется, все это превосходного качества.

Как видите, существует достаточно аргументов в пользу Golf Plus. С некоторыми из них мы познакомим Вас более подробно на дальнейших страницах.

# 10

**7 скоростей, 2 подрулевых переключателя,**

**быстрых пальцев**

Коробка передач DSG с двойным сцеплением оптимально передает крутящий момент на колеса, ведь в ней эффективно сочетаются преимущества механической и автоматической трансмиссии. Кто теперь скажет, что спортивная динамика исключает комфорт?



# 10,8

метров – с таким диаметром разворота Golf Plus прекрасно чувствует себя в плотном городском движении по дороге на работу или за покупками. И при этом у него необыкновенно просторный салон.

# 112

кг / л.с. При столь малой массе удивительная оказывается великолепная приемистость двигателя TSI 90 кВт / 122 л.с.

# 186

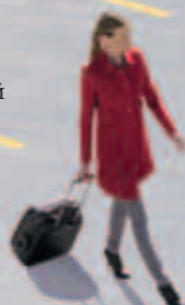
рук или 93 рабочих участвуют в сборке каждого нового Golf Plus.

# 154

страны стали родным домом для Golf Plus. Ведь везде в мире ценят комфорт и качество.

# 60

децибел: таков верхний порог проникающих внешних звуков в салон Golf Plus. Ведь благодаря великолепной шумоизоляции большая часть нежелательных шумов останется за бортом, а дорога будет приятной и неустойчивой.



# 637

кг груза можно перевозить в Golf Plus. На тот случай если вам вдруг придется транспортировать взрослого белого медведя.

# 20

миллионных миллиметра – столь тонкий слой цинка, нанесенный методом гальванизации, способен защитить кузов Golf Plus. Перед покраской в выбранный вами цвет кузов каждого автомобиля проходит 20 этапов обработки.

# 2 90.000

точек при виртуальных краш-тестах. В процессе так называемой FE-симуляции на компьютере Golf Plus «разделяется» на бесчисленное множество частей. Это позволяет максимально точно смоделировать разнообразные нагрузки.

# 4.000

часов и примерно 4 500 километров должен пройти автомобиль для подтверждения качества сборки кузова. И экстремальные климатические условия, и соленая вода, и брусчатка – на тестовом полигоне Volkswagen на испытаниях не экономят.

$$FL = v \times A \times cW \times 1/2 PL$$

Эта формула, используемая для расчета коэффициента аэродинамического сопротивления, была важным аспектом при создании Golf Plus. Его плавные линии кузова, выпуклая крыша и сильный наклон ветрового стекла позволяют потоку воздуха свободно обтекать автомобиль, а сопротивление воздуха остается низким.

секунда в среднем требуется человеку, чтобы отреагировать на то или иное событие. Электронные системы Golf Plus, будь то ABS или ESP, придут на помощь водителю в трудной ситуации.



**6-ступенчатая механическая коробка передач** полностью синхронизирована, смена передач происходит легко и четко. Благодаря удобству переключения двигатель всегда будет работать в оптимальном диапазоне оборотов.

6-ступенчатая МКП устанавливается в комбинации с двигателями TSI



Новой вехой в развитии современного автомобилестроения стала **коробка передач DSG с двумя сцеплениями**. Эта инновационная автоматическая коробка передач, разработанная концерном Volkswagen, производит переключение за сотые доли секунды, практически незаметно и без прерывания потока мощности, поскольку второе сцепление уже «держит наготове» следующую передачу. Благодаря молниеносной реакции достигается спортивный разгон и максимально быстрое срабатывание. Управлять таким автомобилем – одно удовольствие. Устанавливаемая на Golf Plus 7-ступенчатая коробка передач DSG отличается не только великолепной динамикой, но и высокой эффективностью, за счет которой достигается снижение расхода топлива.

Стандартная комплектация

Опция (по заказу, за дополнительную плату, доступность в зависимости от комплектации)



**Передняя подвеска на амортизационных стойках McPherson** отличается сниженной массой и компактностью. На практике это дает водителю преимущества в управляемости, комфорте и безопасности.



**Четырехрычажная задняя подвеска** Golf Plus обеспечивает, прежде всего, преимущества в управляемости и динамике, ведь она способна оптимально адаптироваться к внешним условиям.



**Электромеханический усилитель рулевого управления** автоматически адаптирует усилие на руле в зависимости от скорости движения. В сравнении с обычным гидроусилителем он позволяет экономить топливо и при этом обеспечивает более высокий комфорт и безопасность.

## Технические характеристики

Двигатель	1,4	1,6	1,6 DSG	1,2 TSI	1,2 TSI DSG	1,4 TSI	1,4 TSI DSG
Тип двигателя	4-цилиндр., бензиновый	4-цилиндр., бензиновый	4-цилиндр., бензиновый	4-цилиндр., бензиновый, турбированный	4-цилиндр., бензиновый, турбированный	4-цилиндр., бензиновый, турбированный	4-цилиндр., бензиновый, турбированный
Объем, л / см <sup>3</sup>	1,4 / 1390	1,6 / 1595	1,6 / 1595	1,2 / 1197	1,2 / 1197	1,4 / 1390	1,4 / 1390
Система топливоподачи	распредел. впрыск	распредел. впрыск	распредел. впрыск	непоср. впрыск	непоср. впрыск	непоср. впрыск	непоср. впрыск
Макс. мощность, кВт (л.с.) при об/мин	59 (80) / 5000	75 (102) / 5600	75 (102) / 5600	77 (105) / 5000	77 (105) / 5000	90 (122) / 5000	90 (122) / 5000
Макс. крутящий момент, Нм при об/мин	132 / 3800	148 / 3800	148 / 3800	175 / 1500 – 4000	175 / 1500 – 4000	200 / 1500 – 4000	200 / 1500 – 4000
Коробка передач	5-ступ. мех.	5-ступ. мех.	7-ступ. DSG	6-ступ. мех.	7-ступ. DSG	6-ступ. мех.	7-ступ. DSG

### Масса, кг

Снаряженная <sup>1)</sup>	1337	1348	1414	1356	1400	1416	1438
Полная	1890	1910	1920	1920	1970	1970	1990

### Динамические характеристики

Макс. скорость, км/ч	169	184	184	188	188	195	195
Время разгона 0-80 / 0-100 км/ч, с	9,9 / 14,9	7,9 / 11,8	7,9 / 11,8	7,3 / 11,3	7,0 / 10,6	6,9 / 10,2	6,9 / 10,2

### Расход топлива, л/100 км <sup>2)</sup>

городской цикл	8,7	10,2	9,1	7,3	7,3	8,4	8,0
загородный цикл	5,4	6,0	5,5	5,1	5,1	5,4	5,3
смешанный цикл	6,6	7,6	6,8	5,9	5,9	6,5	6,3

### Размеры

Длина, мм	4204
Ширина, мм	1759
Высота (с рейлингами), мм	1592 / 1621
Колесная база, мм	2578
Колея пер. / задн., мм	1541 / 1517
Объем багажного отделения, в зависимости от положения заднего сиденья / со сложенным сиденьем, л <sup>3)</sup>	395 – 505 / 1450 (305 – 443 / 1360)
Диаметр разворота, м	10,8
Объем топливного бака, л	55

1) Значения приведены для автомобиля при заполненном на 90% топливном баке, с водителем (75 кг). Возможны отклонения в зависимости от набора установленного дополнительного оборудования.

2) Значения расхода топлива определены на основании действующих редакций директив ЕС 80/1268/EWG и VO (EG) 715/2007. Данные не могут быть отнесены к конкретному автомобилю, не являются публичной офертой и служат лишь для сравнительных целей.

3) Измерение по стандарту ISO 3832 с помощью параллелепипеда с размерами 200x100x50 мм. Значение в скобках при установленном фальшполе в багажнике.

Данные приведены на момент сдачи каталога в печать. Производитель сохраняет за собой право на внесение изменений.

Актуальную информацию о технических характеристиках, а также о доступности модификаций и комплектаций автомобиля на российском рынке вы можете получить у официальных дилеров Volkswagen.

## Экстерьер

Golf Plus приятно удивит Вас, с какой бы стороны вы на него ни взглянули. Четко очерченные линии, продуманные изгибы поверхностей, образующие игру света и тени, чередование форм – все это новый, самобытный язык дизайна Volkswagen. Внешний облик этого автомобиля эстетически привлекателен и при этом позволяет не без оснований предположить, сколь просторен его салон.



С этого ракурса Golf Plus впечатляет особенно сильно. Стильные **задние фонари** идеально продолжают динамичные линии, подчеркивая элегантную форму задней части автомобиля. **Светодиодная технология** отличается быстрым срабатыванием, высокой яркостью и долговечностью, а также увеличивает выразительность дизайна. Идеальное завершение динамичного образа – спортивный **бампер, окрашенный в цвет кузова**.



Красивые и мощные **черные рейлинги** не менее практичны, чем серебристые. На них также можно установить различные крепления.



Расположенные под **серебристыми анодированными рейлингами черные крепления** создают яркий контраст, они не только практичны, но и привлекают внимание красивым дизайном.



**Ручки дверей**, окрашенные в цвет кузова, отличаются прочностью, точной эргономикой и высоким качеством, а в случае ДТП – легко открываются снаружи.



Новые визуальные акценты: **черный корпус галогеновых фар** головного света со встроенными указателями поворота и блоками автоматического дневного света плавно переходит в продольные ребра облицовки радиатора, распространяя и на Golf Plus новый характерный облик марки.



Корпуса **наружных зеркал со встроенными указателями поворота** окрашены в цвет кузова и гармонируют с запоминающимся дизайном кузова. Кроме того, зеркала снабжены электроприводом регулировки и обогревом.



**Легкосплавные колесные диски 'Atlanta'** 6 J x 16 с шинами 205/55 R 16, привлекают динамичной эстетикой.



**Сдвоенная выхлопная труба** свидетельствует о мощности, скрытой под капотом. Спортивность, которую можно увидеть и услышать.

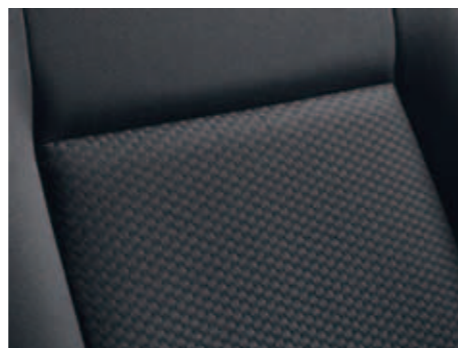
Только в комбинации с двигателями 90 кВт.

■ Стандартная комплектация

■ Опция (по заказу, за дополнительную плату, доступность в зависимости от комплектации)

## Интерьер

Займите место за рулем Golf Plus и почувствуйте первоклассное качество каждой детали и всех использованных для отделки материалов. Оцените четкую организацию передней панели, украшенной хромированными аппликациями, благородное исполнение элементов интерьера и убедитесь в том, что внутри этот автомобиль еще роскошнее, комфортнее и просторнее, чем это казалось при взгляде на него снаружи.



**Тканевая обивка сидений 'Flow'** со спортивным рисунком в виде сот отличается прекрасной износостойкостью. Поскольку на темной, легко чистящейся поверхности не заметны загрязнения, обивка долго будет выглядеть, как новая.



Golf Plus уже в **базовой комплектации** отличается щедрым набором функционального оборудования: электрические стеклоподъемники, регулируемое по высоте и углу наклона 3-спицевое рулевое колесо с электро-механическим усилителем с переменной эффективностью. Еще больший комфорт создает регулируемое по высоте сиденье водителя, плафоны для чтения и держатели для напитков, а также противопылевой и анти-аллергенный угольный фильтр. К другим особенностям, свидетельствующим о высоком качестве автомобилей Volkswagen, относятся ручки с силиконовыми амортизаторами или складной радиоключ с кнопками управления центральным замком. Приятную атмосферу в салоне создает белая подсветка приборов с регулировкой яркости и ночная красная подсветка переключателей.

Изображенные на фото магнитола RCD 210 и кондиционер Climatic относятся к дополнительному оборудованию. Для версий с мотором TSI Climatic входит в базовое оснащение.

■ Стандартная комплектация

■ Опция (по заказу, за дополнительную плату, доступность в зависимости от комплектации)



**Заднее сиденье** асимметрично разделено, и каждая из частей по отдельности складывается и сдвигается в продольной плоскости, что позволяет при необходимости варьировать объем багажника или пространство для задних пассажиров. Спинки заднего сиденья также имеют независимую регулировку угла наклона, что создает дополнительный комфорт. Кроме того, центральную часть сиденья можно превратить в удобный широкий подлокотник.

Изображенная на фото кожаная отделка салона недоступна на российском рынке.



**Регулируемые по высоте передние сиденья** легко устанавливаются в положение, соответствующее росту водителя и пассажира, обеспечивая удобную посадку.



В удобно расположенных, устойчивых к механическим повреждениям **вещевых отделениях в передних дверях** найдется место для атласа, напитков и многого другого. Они помогут Вам поддерживать порядок в салоне.



Очень практична **складная спинка сиденья переднего пассажира**, которая может использоваться как столик или позволит при необходимости перевезти длинномерные предметы.

В сочетании с регулируемым по высоте сиденьем переднего пассажира.

## Безопасность

Концепция Golf Plus обеспечивает целый ряд преимуществ в отношении безопасности. Высокая посадка позволяет лучше защитить пассажиров и водителя в случае ДТП и одновременно улучшает обзор. Кроме того, целый ряд систем помощи водителю позволяет предотвратить возникновение критических ситуаций или уверенно справиться с ними. В экстренных ситуациях самые современные системы безопасности гарантируют максимальную защиту всех, кто находится в автомобиле.



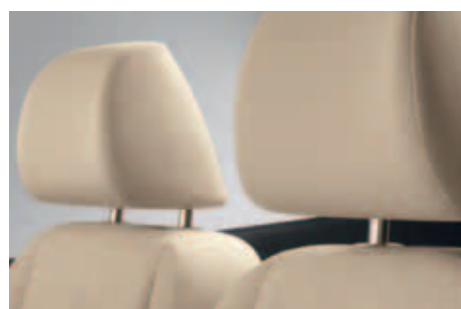
Туман, снегопад, пыль или сильный дождь: **противотуманные фары** улучшают освещение дорожного полотна при плохой видимости. Поэтому их установка рекомендована в целях повышения безопасности в пути.



Все **тормозные механизмы дисковые, передние – вентилируемые**. Отличаются превосходными термическими характеристиками, даже при экстремальном нагреве в процессе длительного или многократного торможения.



Важно помнить, что в целях безопасности следует пристегиваться в любой поездке. **Система предупреждения о непристегнутом ремне** напоминает водителю и переднему пассажиру о необходимости пристегнуться даже в том случае, если ехать совсем недалеко.



**Передние подголовники** регулируются по высоте и оптимизированы с точки зрения безопасности. При столкновении подголовники смещаются вперед, уменьшая расстояние до головы. Это сводит до минимума риск получения травм шейных мышц и позвонков.



**Электронная система курсовой устойчивости (ESP) с функцией подруливания при заносе** путем целенаправленного вмешательства в тормозную систему и управление двигателем выравнивает курс автомобиля в критических ситуациях. Она позволяет поддерживать максимальную курсовую устойчивость. Несмотря на это, разумеется, водитель не должен забывать об осторожности за рулем, ведь ESP не отменяет законы физики.



Безопасность задних пассажиров можно еще повысить, заказав в дополнение к входящим в стандартную комплектацию надувным шторкам для защиты головы **боковые подушки безопасности на крайних пассажирских местах заднего сиденья** в сочетании с **ограничителями натяжения ремней**.



**Противоугонная сигнализация 'Plus'** оборудована датчиками охраны салона в потолочном модуле внутреннего освещения. При этом имеется возможность отпирания замков дверей по отдельности. Контактные сенсоры установлены на капоте, дверях и багажнике. В состав системы входит также электронный иммобилайзер и датчики буксировки и крена.



В стандартную комплектацию Golf Plus входят **шторки безопасности** для защиты головы передних и задних пассажиров, **фронтальные и боковые подушки безопасности** водителя и переднего пассажира. Комбинированная система головных и боковых подушек безопасности водителя и переднего пассажира спрятана в боковинах передних сидений. За срабатывание подушек безопасности отвечают датчики столкновения. При регистрации удара блок управления включает газогенератор, и подушки безопасности наполняются газом за 30-40 миллисекунд. **Подушка безопасности переднего пассажира – отключаемая**. Это важно знать, если вы хотите установить на переднем пассажирском месте детское кресло.



Все пять мест в салоне Golf Plus оборудованы **трехточечными автоматическими ремнями безопасности**. Ремни безопасности водителя и переднего пассажира регулируются по высоте и снабжены преднатяжителями. Срабатывание натяжителей с точностью до миллисекунды синхронизировано с раскрытием подушек безопасности.

Стандартная комплектация

Опция (по заказу, за дополнительную плату, доступность в зависимости от комплектации)

## Комфорт

Golf Plus – простое средство, чтобы оторваться от серых будней. Все, что вам требуется – занять место в автомобиле. Разнообразные опции, создающие комфорт и особую атмосферу в салоне, а также прекрасная шумоизоляция превратят любую поездку в небольшой отпуск.



**Съемное тягово-цепное устройство** позволяет буксировать прицеп массой до 1 800 кг (с тормозной системой). Если электронная система стабилизации распознает раскачивание прицепа, то выравнивает его целенаправленным подтормаживанием.



**Электроприводный подъемно-сдвижной стеклянный люк** легко открывается, наполняя салон светом и свежим воздухом в любую погоду. Тонированное стекло прекрасно защищает от прямых солнечных лучей.

Не вместе с пакетом багажных приспособлений.

■ Стандартная комплектация

■ Опция (по заказу, за дополнительную плату, доступность в зависимости от комплектации)



**Многофункциональное рулевое колесо** привлекает удивительным удобством управления. При помощи клавиш можно, например, управлять магнитолой или многофункциональным дисплеем. Обод рулевого колеса обтянут приятной на ощупь натуральной кожей, приносящей в салон атмосферу благородства. При установке коробки передач DSG переключение передач может осуществляться при помощи удобных подрулевых лепестков. Вам не придется отрывать руки от руля.



**Два плафона для чтения** осветят салон в любое время, когда это необходимо. Стильная окантовка смотрится очень гармонично.



Большой **перчаточный ящик** снабжен замком и подсветкой. При наличии климатической установки он может использоваться для охлаждения напитков (в сочетании с климатической установкой 'Climatic' или 'Climatronic').



Комплексная безопасность одним нажатием кнопки: **центральный замок с дистанционным управлением** комплектуется двумя складными радиоключами.



Разнообразные возможности гарантирует **комплект приспособлений для перевозки багажа**: в его состав входят 4 расположенных рядом вещевых ящика в потолочной консоли, практичный вещевой ящик под сиденьем переднего пассажира, а также сетки под шторкой и днищем багажного отделения.



В задней части подлокотника, располагающегося между передними сиденьями, встроены два **держателя для напитков**.



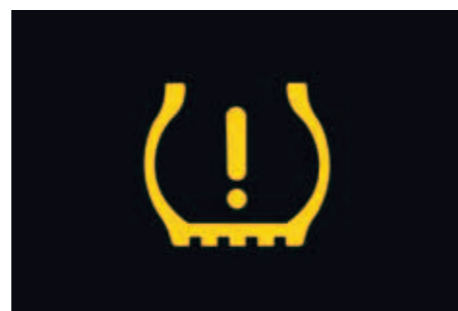
Опции пакетов **'Спорт'** придадут дополнительную привлекательность интерьеру нового Golf Plus: спортивные передние сиденья с более выраженным профилем, улучшенной боковой поддержкой, стильной обивкой, регулировкой по высоте и поясничным подпором. Также вы можете заказать кожаную отделку для рулевого колеса, для рукояток рычагов коробки передач и для стояночного тормоза.



В пакет **'Свет и обзор'** входит внутреннее зеркало заднего вида с автоматическим затемнением, функция включения световых приборов 'Leaving home/Coming home', датчик дождя, а также дополнительная подсветка пространства для ног водителя и переднего пассажира.



**Обод рулевого колеса и рукоятки рычагов управления** с кожаной отделкой не только привлекают красивым дизайном, но и прекрасно ложатся в руку.



Давление в шинах всегда будет у вас под контролем. **Автоматическая регулярная проверка давления** – важная составляющая системы безопасности.



На **многофункциональном дисплее 'Plus'** отображается следующая информация: средняя скорость и расход топлива, температура воздуха за бортом, программа автономного отопителя, запас хода и подсказки системы навигации.



**Электропривод стеклоподъемников** позволяет удобно регулировать поступление воздуха в салон. Важно для вашей безопасности – как только чувствительный датчик защиты от защемления регистрирует препятствие между стеклом и рамой, стекло немедленно опускается.



**Передние сиденья с подогревом** – это, прежде всего, заметное повышение комфорта в холодное время года. Сиденья нагреваются намного быстрее воздуха, поступающего в салон из системы отопления. Вы сразу же ощутите приятное тепло.



**Климат-контроль 'Climatronic'** автоматически поддерживает температуру в салоне и имеет 2 зоны регулирования – для стороны водителя и для стороны переднего пассажира. Температура, интенсивность и направление обдува могут настраиваться индивидуально для каждой зоны. Поддерживаемая температура указывается на дисплее с точностью до одного градуса. Специальный датчик контролирует качество наружного воздуха за бортом и при необходимости автоматически переключает систему в режим рециркуляции.

На фото изображена индикация работы климат-контроля на аудиосистеме 'RCD 510' (аналогично на 'RNS 510'). На 'RCD 310' используется другая индикация.



**Климатическая установка 'Climatic'** отличается удобством управления и позволяет максимально быстро настроить комфортную температуру в салоне.

Стандартно на версиях с двигателями TSI.



**Красная ночная подсветка переключателей** облегчает управление системами автомобиля в темное время суток. Органы управления привлекают продуманной эргономикой и функциональностью.

Стандартная комплектация

Опция (по заказу, за дополнительную плату, доступность в зависимости от комплектации)

## Мультимедийные системы



**Парковочная система 'ParkPilot'** звуковым сигналом предупредит водителя о наличии препятствий при парковке. В сочетании с мультимедийными системами сигналы парктроника дополняются визуальными подсказками на дисплее.

Только в комбинации с 'RCD 310', 'RCD 510' или 'RNS 510'. На фото 'RNS 510'



**Магнитола 'RCD 210'** выходной мощностью 2 x 20 Ватт с поддержкой формата MP3, 4 динамиками и встроенным CD-плеером. Поддерживает выбор трека, воспроизведение в случайном порядке и автоматическое воспроизведение начальных фрагментов треков.



**Магнитола 'RCD 510'** отличается разнообразными преимуществами: большим цветным ЖК-дисплеем, интуитивно понятным меню, сенсорным экраном и прекрасным удобством управления. Она без проблем воспроизводит файлы в форматах MP3 и WMA, имеет интегрированный CD-чейнджер на 6 компакт-дисков и мультимедийный разъем AUX-IN. При заказе **камеры заднего вида 'Rear Assist'**, встроенной в заднюю подъемную дверь, на дисплей магнитолы выводится изображение пространства за автомобилем для облегчения парковки.

Камера 'Rear Assist' только в комбинации с 'RCD 510' или 'RNS 510'.



**Магнитола 'RCD 310'** оборудована CD-плеером, позволяющим воспроизводить файлы в формате MP3 и WMA. Насыщенный звук гарантируют 8 динамиков выходной мощностью 4 x 20 Ватт.



Сенсорный экран высокого разрешения, встроенный жесткий диск объемом 30 ГБ, DVD-ROM и многое другое: **радионавигационная система 'RNS 510'** поддерживает форматы MP3 и WMA. Система имеет встроенный слот для чтения SD карт памяти и разъем AUX-IN для подключения внешних аудио-источников.



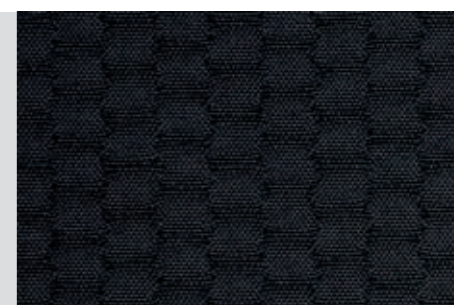
**Мультимедийный разъем MEDIA-IN с интерфейсом USB** позволяет подключать внешние источники звука и управлять ими с панели магнитолы или радионавигационной системы.

Только в комбинации с центральным подлокотником, 'RCD 310', 'RCD 510' или 'RNS 510'.

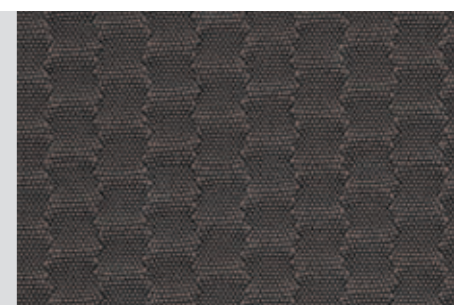
## Обивки сидений

Все предлагаемые на выбор обивочные материалы объединяют высокое качество и бескомпромиссно высокий уровень отделки. Это заметно, например, по плотному рисунку ткани, отличающейся высокой износостойкостью и продолжительным сроком службы.

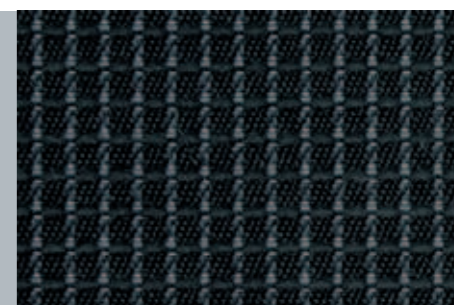
Черный 'Titan'  
**Тканевая обивка сидений 'Flow'**  
**BE**



Коричневый 'Latte Macchiato'  
**Тканевая обивка сидений 'Flow'**  
**BF**



Черный 'Titan'  
**Тканевая обивка сидений 'Me 2'**  
**KA**



В комбинации с пакетом 'Спорт'.

Приведенные здесь образцы следует рассматривать только в качестве ориентира, поскольку полиграфическим способом невозможно полностью передать реальную красоту материалов.

Стандартная комплектация

Опция (по заказу, за дополнительную плату, доступность в зависимости от комплектации)

## Цвета кузова

Применяемая на заводах Volkswagen технология окраски кузова отвечает самым высоким требованиям. Процесс включает гальваническую оцинковку кузова, надежно противостоящую коррозии. Защитный слой наилучшим образом предохраняет кузов от окисления в течение всего срока службы автомобиля.



Черный  
стандарт  
A1



Белый 'Candy'  
стандарт  
B4



Красный 'Tornado'  
стандарт  
G2



Голубой 'Shark'  
металлик  
5R  
  
Производство до 06 недели 2012.



Коричневый 'Cashmere'  
металлик  
6R



'Silver Leaf'  
металлик  
7B



Серебристый 'Reflex'  
металлик  
8E



Синий 'Shadow'  
металлик  
P6



Серый 'United'  
металлик  
X6



Синий 'Graphit'  
перламутр  
W9



Черный 'Deep Black'  
перламутр  
2T

- Стандартная комплектация
- Опция (по заказу, за дополнительную плату, доступность в зависимости от комплектации)

Приведенные здесь образцы цветов следует рассматривать только в качестве ориентира, поскольку полиграфическими средствами невозможно передать насыщенность цвета и блеск лакокрасочного покрытия.